



पुण्यश्लोक अहिल्यादेवी होळकर
सोलापूर विद्यापीठ
॥ विद्या मन्त्रालय ॥
NAAC Accredited-2014
BFG Grade (CGPA २.६२)

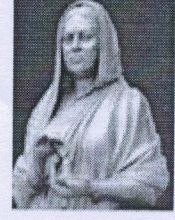
पुण्यश्लोक अहिल्यादेवी होळकर सोलापूर विद्यापीठ, सोलापूर

Punyashlok Ahilyadevi Holkar Solapur University, Solapur

केगाव, सोलापूर - ४१३ २५५, महाराष्ट्र (भारत)

दुरध्वनी : ०२१७-२७४४७७१/ ७२/ ७३/ (११ लाईन्स), फॅक्स : ०२१७-२३५१३०

संकेतस्थळ: <http://su.digitaluniversity.ac/www.sus.ac.in> ई-मेल: bcudpgbutr@sus.ac.in



Ph.D Research Section

विस्तारीत क्रमांक - १२३, १२५

परिपत्रक

प्रति,

मा. संचालक / प्राचार्य,

सर्व विद्यापीठ संकुले / सर्व संलग्नित महाविद्यालये / संशोधन केंद्र

पु.अ.हो.सोलापूर विद्यापीठ,

सोलापूर

विषय : पीएच.डी. अभ्यासक्रमाचे सहामाही प्रगती अहवाल व शुल्काबाबत.

संदर्भ : दि. १९/०९/२०१९ रोजीच्या व्यवस्थापन परिषदेच्या बैठकीतील ठराव क्र. ०६ अन्वये

महोदय,

उपरोक्त विषयास अनुसरून आपणास कळविण्यात येते की, वरील संदर्भीय ठरावानुसार प्रस्तुत विद्यापीठातील पीएच.डी. अभ्यासक्रमाचे सहामाही प्रगती अहवाल व पीएच.डी. शुल्क प्रस्तुत विद्यापीठाकडे विलंबाने सादर केल्यास आकारण्यात येणाऱ्या दंडाची रक्कम खालीलप्रमाणे सुधारीत करण्यात आलेली असून सदरच्या बदलाची अंमलबजावणी ऑक्टोबर २०१९ पासून करण्यात येईल.

अ.क्र.	तपशील	कालावधी	सध्याची दंडाची रक्कम	दंडाची सुधारीत केलेली रक्कम
१	सहामाही प्रगती अहवाल	सहा महिने	रु. १०००/- (Per Term Per Progress Report)	रु. १०००/- (Per Term Per Progress Report)
२	पीएच.डी. शुल्क	वार्षिक (जानेवारी / जुलै)	सोलापूर विद्यापीठाने दिलेल्या विहित मुदतीत (जानेवारी / जुलै) मध्ये शुल्क भरल्यास दंड नाही. १. एक महिना उशीर झाल्यास रु. ५००/- २. दोन महिने उशीर झाल्यास रु. ७००/- ३. तीन महिने उशीर झाल्यास रु. १०००/- ४. आणि यापुढे प्रत्येक महिन्याकरिता दरमहा रु. १०००/-	प्रत्येक सत्रासाठी रु. ३०००/- दंड

टिप: संशोधन केंद्राने त्यांच्याकडे विद्यार्थ्यांकडून जमा झालेले शुल्क दि. ५ फेब्रुवारी / दि. ५ ऑगस्ट पर्यंत विद्यापीठात जमा करावेत अन्यथा वरीलप्रमाणे दंड संशोधन केंद्रास भरावा लागेल.

कळावे.

सहायक कुलसचिव
संशोधन विभाग

जावक क्र. पुअहोसोविसो/संशोधन विभाग/२०१९/ ८११५

दिनांक : 22 OCT 2019

प्रत: १. कुलगुरु कार्यालय २. कुलसचिव कार्यालय